



## 260170 MAGIC VALOPÖYDÄN KÄYTTÖOHJE

Onnittelumme Magic Light Table-valopöydän hankkimisesta!

Laitteen ulkonäkö voi olla hieman erilainen kuin käyttöohjeiden kuvissa.

Lue ohjeet tarkasti ennen valopöydän käyttämistä. Säilytä ohjeet mahdollista myöhäisempää tarvetta varten.

### Tekniset tiedot

Teho:	14,4 W	Käyttölämpötila:	+10°C - +45°C
Verkköjännite:	~ 220 V	Huoneen suhteellinen kosteus:	< 80 %
Laitteen käyttämä jännite:	= 12 V	Paino:	2 kg
Sähkövirta:	1,2 A	Mitat:	halkaisija 47 cm
Sähkötaajuus:	50 Hz		korkeus 15 cm

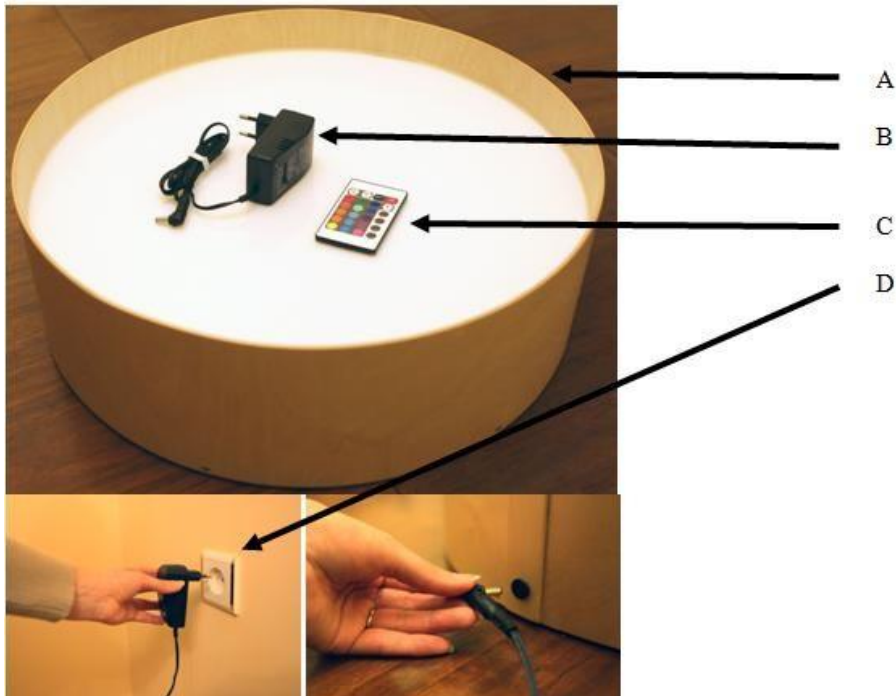
### Huomaa:

Valopöydän käyttö ääriämpötilojen lähellä vähentää valon säteilytehoa ja lyhentää laitteen käyttöikää.

### Kytkeminen

Ennen laitteen kytkemistä, varmista ettei siinä ole vaurioita.

Laitteen toimimiseen tarvitaan 4 osaa: itse valopöytä (A), 12 V adapteri (B), kaukosäädin (C) ja virtajohto (D).

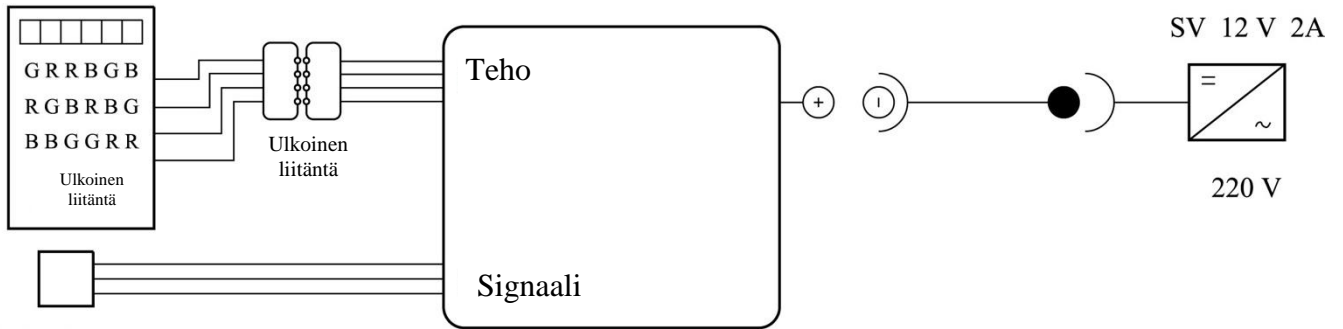


Aloita kytkemällä adapteri (B) virtalähteeseen (D). Liitä sitten adapterin (B) toinen pää valopöydän (A) liittimeen.

### Varoitus:

Ennen kun kytket laitteen virtalähteeseen, varmista että laitteeseen merkitty käyttöjännite on sama kuin virtalähteen jännite.

## Virransyöttösuunnitelma



Infrapunavastaanotin

Kaukosäädin (C) vaatii yhden 3V – CR2025 pariston. Kun vaihdat paristoa, seuraa seuraavia ohjeita:

1. Avaa kaukosäätimen takaosassa oleva paristolokero.
2. Poista kannen ja paristolokeron välissä oleva muovikalvo.
3. Laita uusi litiumparisto paikoilleen kaukosäätimen pohjassa olevan ohjeen mukaisesti. Tarkista että pariston navat sopivat paristolokeron napoihin.
4. Sulje paristolokero.
5. Kaukosäädin on valmis käytettäväksi.

Kun paristo on käytetty loppuun, vaihda se uuteen samojen ohjeiden mukaisesti.

### **Varoitus:**

Älä jätä tyhjää paristoa kaukosäätimeen. Älä heitä paristoja tuleen tai roskeeseen. Käytetyt paristot tulee viedä paristojen keräyspisteeseen.

### **Suositus:**

Jos et käytä laitetta pidempään aikaan, poista paristo kaukosäätimestä.

## Käyttö

Valopöytä on tarkoitettu leikkimiseen, piirtämiseen ja se soveltuu myös hyvin hoitoalalle. Sitä voi myös käyttää yövalona tai tunnelmavalaistuksena.

Käynnistä laite kuten kerrottu "Kytkeminen"-osiossa. Kohdistista sitten kaukosäätimen yläosa valopöydän keskiosaa kohti ja paina ON-nappia.



Kirkastuva (+)	Tummeneva (-)	OFF	ON
Punainen	Vihreä	Laivastonsininen	Valkoinen
Koralli	Vihreä (vaalea)	Sininen (tumma)	Nopeat vilkkuvat värit (FLASH)
Oranssi (tumma)	Syaani	Violetti	Kirkastuu & himmenee (STROBE)
Oranssi (vaalea)	Taivaansininen	Liila	Tasaisesti vaihtuvat värit (FADE)
Keltainen (vaalea)	Sininen	Vaaleanpunainen	Perusvärit muuttuvat RGB (SMOOTH)

Paina haluamaasi väriä kaukosäätimen harmaalla alueella. Valopöytään syttyy valitsemasi väri. Väri vaihtuu helposti painamalla toista väriä.

## Varoitus:

Jos näppäintä, jossa on kirjain R, G tai B, pidetään alas painettuna enemmän kuin 5 sekuntia, värit vaihtuvat käänteisiksi (uudelleen ohjelmointi). Palauttaaksesi värit, paina R, G tai B-näppäintä uudelleen enemmän kuin 5 sekuntia.

## Valon voimakkuuden säätö

Voit tummentaa tai vaalentaa kaikkia värejä. Jos haluat tummemman värin, paina nappia ☀️ niin monta kertaa että saavutat halutun sävyn. Jos haluat vaaleamman värin, paina nappia ☁️ kunnes saavutat haluamasi sävyn.

## Värienvaihto-ohjelmat

Jos haluat että värit vaihtuvat automaattisesti, voit käyttää 4 automaattista väriohjelmaa. Ohjelmilla on omat napit kaukosäätimen oikeassa laidassa:

- FLASH. Nopeat vilkkuvat värit.
- STROBE. Valo kirkastuu ja himmenee.
- FADE. Tasaisesti vaihtuvat värit.
- SMOOTH. Kolmen perusvärin vaihtelu – punainen, vihreä ja sininen.

## Värien vaihtumistiheys

Kun valitset automaattisen väri vaihteluohjelman (FLASH, STROBE, FADE, SMOOTH), voit myös valita värien vaihtelutiheyden. Jos haluat että värit vaihtuvat nopeammin, paina nappia ☀️ niin monta kertaa että saavutat halutun nopeuden. Jos haluat värien vaihtuvan hitaammin, paina nappia ☁️.

HUOMAA: kun valitset automaattisen väri vaihteluohjelman, napit ☀️ ja ☁️ säätävät ainoastaan värien vaihtumisnopeuden – tummenemis- ja vaalenemistoiminnot eivät tällöin ole toiminnassa.

## Piirtäminen valopöydälle

Kun olet valinnut haluamasi värin tai automaattisen ohjelman, ota kulho hienorakeista materiaalia, esimerkiksi mannasuurimoita (~ 300 g), ja kaada se ohueksi kerrokseksi lasin päälle. Aloita piirtäminen! Välineninä voit käyttää esimerkiksi:

- sormiasi
- erilaisia siveltimiä ja tikkuja
- puhalla ilmaa pillin läpi
- tee käsi- tai jalkajälkiä
- kaada materiaali sormien läpi jne.



## Varoitus:

Suosittelemme että rakeisena materiaalina käytetään jotain mitä löytyy helposti – eri ryynit, riisi, maissijauho tai muu vastaava. Tärkeää on että materiaali on puhdas eikä vaarallinen ja ettei lapset leiki ilman vanhemman valvontaa.



Piirtämällä voit luoda sekä yksittäisiä kuvia että tarinoita. Elävöitä niitä eri leluilla, simpukankuorilla, kävyillä jne. Näin voit rakentaa oman 3D-mallin.



Kun lopetat laitteen käytön, kohdista kaukosäätö laitteen keskustaa kohti ja paina nappia OFF. Poista adapteri (B) virtalähteestä (D) ja valopöydästä (A). Poista lelut ja kaada hienorakeinen materiaali kulhoon ja laita valopöytä omalle paikalleen.

### Turvallisuusohjeet


- Käytä laitetta ainoastaan ohjeissa määriteltyihin käyttötarkoituksiin. Takuu raukeaa, jos laitetta käytetään muuhun tarkoitukseen kuin se on tarkoitettu.
- Jos laitetta on säilytetty tai kuljetettu lämpötilassa, joka ei noudata suosituslämpötiloja, laitetta ei voi käyttää välittömästi. Laitteen pitää ensin lämmetä/jäähtyä ohjeessa annettuun suosituslämpötilaan.
- Älä käytä laitetta ulkona tai kosteissa tiloissa.
- Älä koskaan astu laitteen päälle. Älä siirrä tai vedä laitetta johdosta.
- Älä käytä laitetta, jos se ei toimi oikein, se on pudotettu tai tippunut kovalle alustalle tai se on muutoin vahingoittunut.
- Älä käytä laitetta, jos johto tai pistoke on vahingoittunut.
- Pidä laite ja sen johto poissa kuumilta pinnoilta. Älä sijoita laitetta lämpölähteiden lähelle.
- Jos laitteessa on toimintahäiriö, älä yritä korjata sitä itse. Tämä mitätöi takuun. Korjaukset saa tehdä ainoastaan valmistaja.
- Älä jätä laitetta ilman valvontaa, kun se on kytketty päälle.
- Älä upota laitetta veteen tai muuhun nesteeseen.
- Katkaise aina laitteesta virta käytön jälkeen, ennen puhdistusta tai käytön häiriötilanteessa, irrottamalla pistoke pistorasiasta.
- Tätä laitetta voi käyttää henkilöt (lapset mukaan lukien) joilla on rajoitetut fyysiset, aistilliset tai henkiset kyvyt, sekä henkilöt joilla on riittämätön kokemus ja/tai tietämys, mutta vain silloin kun käyttöä valvoo turvallisuudesta vastaava aikuinen.

### Valopöytä voi vahingoittua seuraavasti:

1. Jos laitetta käytetään muihin tarkoituksiin kuin se on tarkoitettu ja muilla tavoilla kuin kuvattu tässä käyttöohjeessa;
2. Jos jännite tai sähkövirta muuttuu voimakkaasti;
3. Jos laitetta käytetään voimakkaammalla sähkövirralla kuin sallittua;
4. Jos laitetta käytetään sallittujen lämpötilasuositusten ulkopuolella;
5. Jos laite jätetään suoraan auringonvaloon tai lämmittävän LED-laitteen alle.
6. Jos laitteeseen kohdistuu staattista sähköä (laite on suunniteltu kestämään säilytyksen, toimituksen, asennuksen ja käsissä pitämisen).



### Takuu

Tuote: ML47-0	Valmistaja: Eventus group UAB
Takuu: 24 kuukautta myyntipäivästä	Tel.: +370 686 96597
Ostopäivä:	E-mail: <a href="mailto:sales@eventus-group.eu">sales@eventus-group.eu</a>
	<a href="http://www.jonely.eu">www.jonely.eu</a>